



### Construcción de barcasas en un astillero de reparaciones: La historia de un desafío.



Ing. Naval Pablo Etcheverría

### EL PROYECTO - OBJETIVO



#### 2 Barcasas:

Eslera total: 88,20m

Manga total: 13,52m

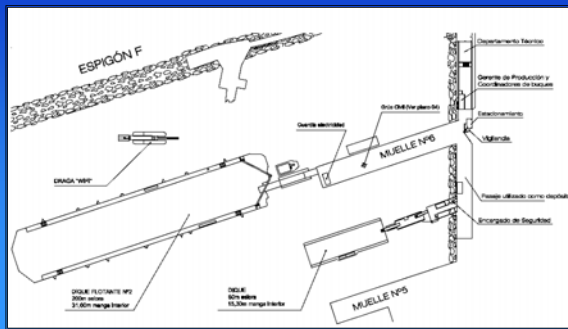
Puntal moldeado: 4,60m

Capacidad de carga: 3.650ton

Desplazamiento a plena carga: 4.190ton

Volumen de bodega: 4.719m<sup>3</sup>

### LAS INSTALACIONES



### PLAN TRAZADO



### OTRAS LIMITACIONES



### PRIMEROS PROBLEMAS, CONTRATIEMPOS Y SORPRESAS



CORTE AUTOMATICO



GRUA TORRE



SEGUNDA OLEADA DE PROBLEMAS.  
MEDIDAS DRASICAS.  
AJUSTE DE BLOQUES.



Bloques más grandes dentro del dique



Bloques más grandes fuera del dique



y bloques más grandes fuera del dique



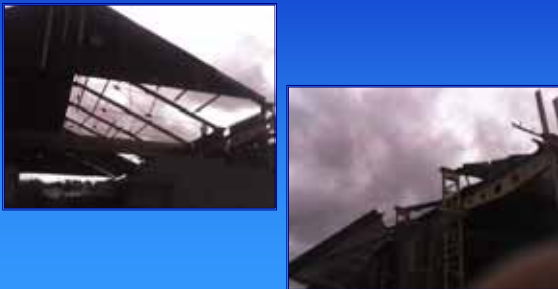
que deben ser transportados por tierra



para ser tomados por la grúa flotante



MAS IMPREVISTOS.



BOTADURAS DE MITADES



UNION EN DIQUE FLOTANTE



UNION EN DIQUE FLOTANTE



BOTADURA



BOTADURA



BALANCE Y PERSPECTIVAS



GRACIAS EN NOMBRE DEL EQUIPO

