

Ensayos comparativos de resistencia entre distintas configuraciones de trenes de barcazas.

David Geisenblosen
Ing. Jorge Freiria
Noviembre 2008



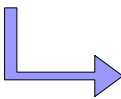
Universidad de la República
Facultad de Ingeniería

Introducción

- Marco regional
 - Demanda de nuevas construcciones
- Objetivo del estudio
 - Brindar una herramienta para la optimización del diseño de trenes de barcazas

Prototipo de barcaza:

- L = 60 m.
- B = 8.34 m.
- D = 5.7 m.



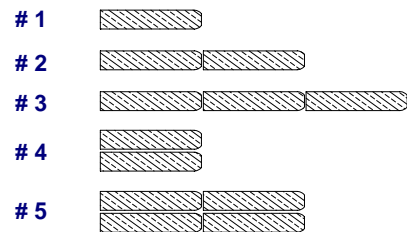
e = 1/60

Modelo ensayado:

- L = 1000 mm.
- B = 139 mm.
- D = 95 mm.

Ensayos

■ Configuraciones:



Ensayos

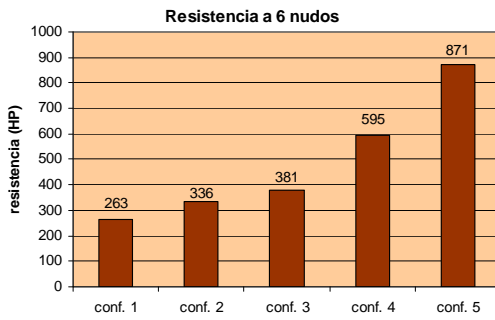
■ Velocidades:

Velocidad prototipo (m/s)	Velocidad modelo (m/s)	Velocidad prototipo (nud.)
1,5	0,2	3,0
2,3	0,3	4,5
3,1	0,4	6,0
3,9	0,5	7,5
4,6	0,6	9,0
5,4	0,7	10,5

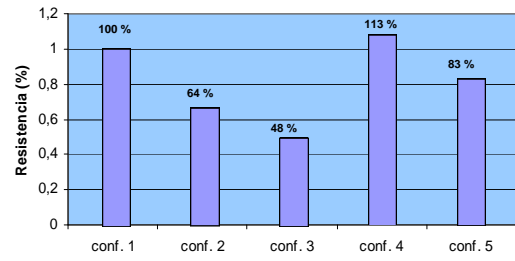
Ensayos



■ Resultados:



Resistencia unitaria a 6 nudos



Preguntas

Gracias !!!

